

GENUSSREGAL – VINOFAKTUR VOGAU, STEIERMARK

Auftraggeber
Genussregalerrichtungs- &
Verwaltungs-GmbH, 8461 Vogau

Architektur und Konzept /
Genussregal und Ausstellung
BWM Architekten und Partner,
1050 Wien

Projektverantwortlich: Johann
Moser
Projektleitung: Peter Foschi
Mitarbeit: Sanja Utech, Christoph
Panzer, Gerhard Girsch, Elena
Romagnoli, Maik Perfahl

Projektsteuerung Ausstellung
Katharina Frösch

Fotos
BWM Architekten und Partner

Projektverlauf
Planungsbeginn November 2009
Baubeginn März 2010
Fertigstellung Mai 2011

Projektdateien
Genussregal: Länge 60m,
Höhe 12 m
15 Überseecontainer
Ausstellungsgebäude mit
Sonderausstellungsraum 550 m²
Bistro 200 m²
Shop im bestehenden Lager
ca. 500 m²

**DIE ENTWURFSIDEE**

Bei der Vinofaktur der Gebrüder Polz im südsteirischen Vogau handelt es sich um ein Wein-Logistikzentrum mit angeschlossenem Shop. Nach mehreren Jahren des erfolgreichen Betriebs entstand die Idee, dieses zu einem Zentrum für ausgesuchte kulinarische Spitzenprodukte aus der gesamten Steiermark zu erweitern. Die Architekten entwickelten dafür die Idee GENUSSREGAL – ein umfassendes unternehmerisches Gesamtkonzept, das einerseits Architektur ist, andererseits aber auch Unternehmensidentität und Kommunikation nach außen bietet. Die Identität der Vinofaktur als Logistikkager wurde genutzt und findet in der architektonischen Gestaltung Anwendung.

DAS GENUSSREGAL

Das Genussregal, ein 60 m langes und 12 m hohes Regal entlang der Straße, ist zentraler Angelpunkt und mit Überseecontainern befüllt. Jeder Container steht für ein Produkt und symbolisiert zugleich den Handelscharakter

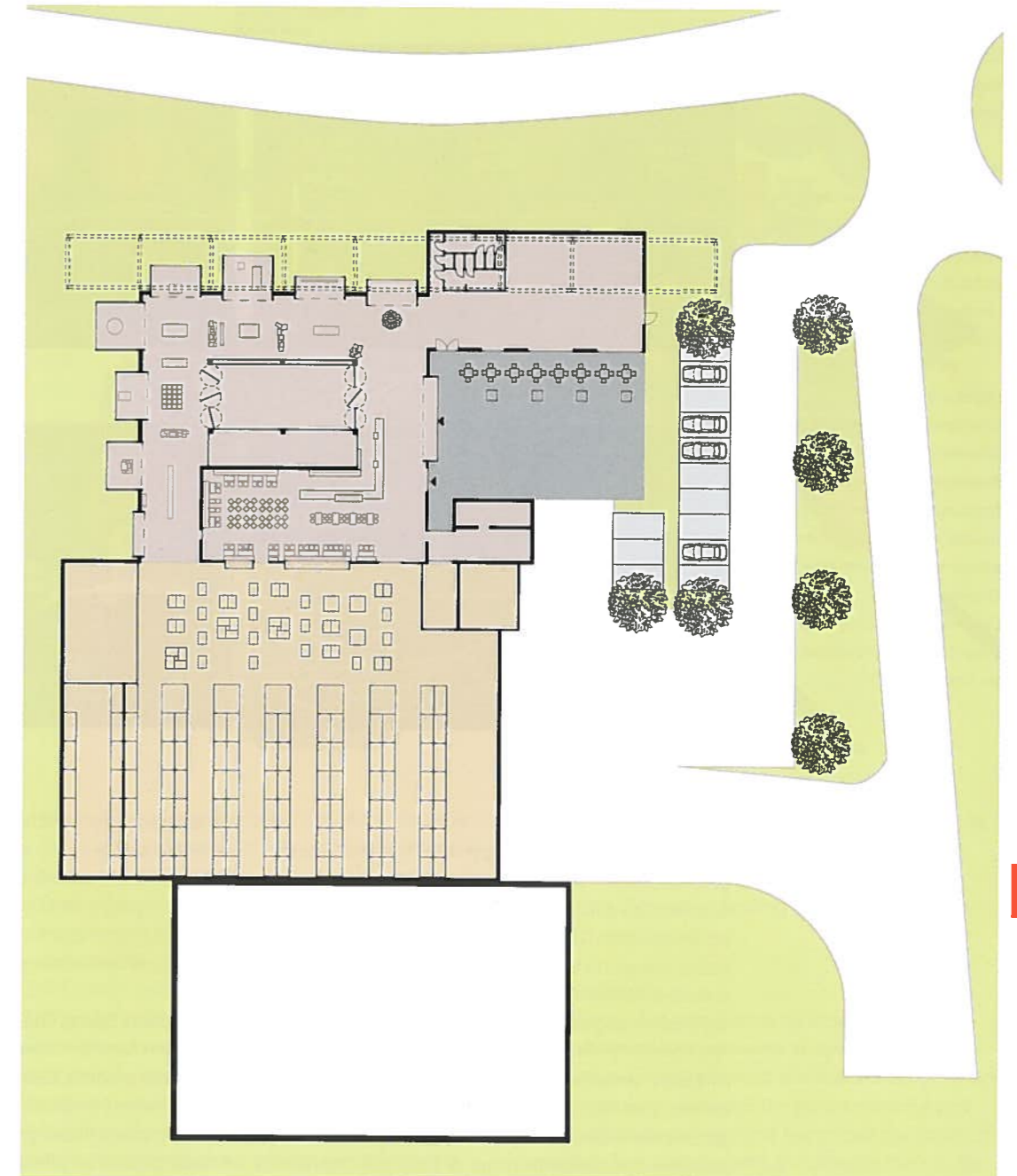
des Ortes. Die Container sind jedoch auch benutzbare Räume. Veränderungen kennzeichnen das Regal, denn es wird immer wieder neu umgeräumt.

DIE AUSSTELLUNG

Die Ausstellung „So schmeckt die Steiermark“ wurde von den Architekten inhaltlich konzipiert; sie erarbeiteten auch die Ausstellungsgestaltung und den Neubau der Ausstellungshalle. Das Verkosten der Produkte steht im Mittelpunkt der Ausstellung.

DER SHOP

Der bestehende Shop wird als Marktplatz in die bestehende Lagerhalle erweitert. So können die Besucher nun bis ins Herz der Anlage vordringen und die wertvollen Waren direkt aus dem Lager entnehmen. Die Architekten lieferten dazu die Konzeption der Shop-erweiterung und den Gestaltungsansatz. Die Umsetzung erfolgte seitens der Bauherrenschaft.



Grundriss