

LGV Gärtnerschäftl

Zwischen Marktstand und Greißlerei: der neue Frische-Shop der LGV

Die Gemüsegärtner Wiens produzieren jeden Tag frisches Obst und Gemüse. Um ihre Marke zu stärken und als Brand zu bewerben, entstand dieses erste „Gärtnerschäftl“ im Zentrum Wiens in Naschmarktnähe. Es werden täglich frisch gelieferte saisonale Produkte der Gemüsegärtner Wiens verkauft sowie spezielle Back- und Molkereiwaren sowie vielfältige Regionalprodukte. Der Shop mit knapp 100 m² Verkaufsfläche befindet sich in einem denkmalgeschützten Altbau. Vom Hauptraum mit Galerie führt ein Treppenabgang in die kühle „Meierei“ im Untergeschoß. Die charakteristische Eisenstiege blieb erhalten und entspricht der authentischen Atmosphäre eines originalen Wiener Lebensmittelgeschäftes. Für die Stapelung der Ware wurde ein leicht handhabbares Modulkonzept aus hellen Kieferkisten entwickelt. Partner hierfür ist der österreichische Handwerksbetrieb Neumann, der mit seinen ökologischen Spezialprodukten auch die Firma Sacher beliefert.

Für die Gestaltung des Shops, in dem in erster Linie frische Ware angeboten wird, waren zwei Inspirationen ausschlaggebend: einerseits die Greißlerei als Anknüpfungspunkt an ein Lebensmittelgeschäft von früher, und andererseits der Marktstand als Verkaufseinheit. Im Inneren erinnert der Shop auch an die Ausgestaltung einer alten Lebensmittelmanufaktur. In der hochwertigen Ausstattung fließen diese Assoziationen von Manufaktur und Produzentenstand, bzw. Gärtnerei zusammen. Gegenüber der Ware tritt alles Gebaute in den Hintergrund. Zusammengefasst wird der Raum durch seine speziellen Fliesen an den Wänden, die jeden Bereich mit einer eigenen dezenten Farbe – Hell- und Dunkelgrün sowie Weiß – kennzeichnen. Bei genauer Betrachtung können Fliesenmuster entdeckt werden – dies macht den Raum zu einem kleinen Kunstwerk.

Die reduzierten Holzkisten dienen der flexiblen und leicht veränderbaren Präsentation der Ware. Sie stehen als Einzelelemente für die kleinste Einheit eines Marktstandes, sind variabel einsetzbar und sorgen Indoor für dieselbe Attraktivität wie bei einem Marktstand.

Daten & Fakten

Auftraggeber: LGV – Gemüse und Obst GmbH

Fertigstellung: 06/2017

Adresse: Kettenbrückengasse 20, A – 1040 Wien

BWM Team: Markus Flägner, Eleni Nagl, Marlies Klauser

Fotos: © Christoph Panzer

Projektbeteiligte

Ausführung GU: Projekt Kraft

Elektroplanung und Haustechnik: ab-concept GmbH

Statik: DI Gerhard Hejkrlik GmbH

Kistenbauer: Neumann GmbH

LGV Gärtnerschäftl

Vorschau Pressebilder



01_Gaertnerschaeftl_BWM.jpg



02_Gaertnerschaeftl_BWM.jpg



03_Gaertnerschaeftl_BWM.jpg

LGV Gärtnerschäftl

Vorschau Pressebilder



04_Gaertnerschaefl_BWM.jpg

Copyright: © Christoph Panzer
Interiordesign: BWM Architekten

Die von BWM Architekten beiliegend übermittelten Abbildungen, Fotos, Pläne, Renderings etc. sind urheberrechtlich geschützt und stehen Ihnen zur einmaligen honorarfreien Verwendung unter folgenden Bedingungen zur Verfügung

- sie dürfen ausschließlich für den vereinbarten Zweck verwendet werden
- bei Veröffentlichung muss der entsprechende oben angegebene Copyrightvermerk direkt neben der Abbildung deutlich lesbar abgedruckt werden
- eine Übertragung der Nutzungsrechte an Dritte ist nicht gestattet

BWM Architekten und Partner ZT GmbH
Margaretenplatz 4/L1, A - 1050 Wien
T +43 1 205 90 70
office@bwm.at, www.bwm.at

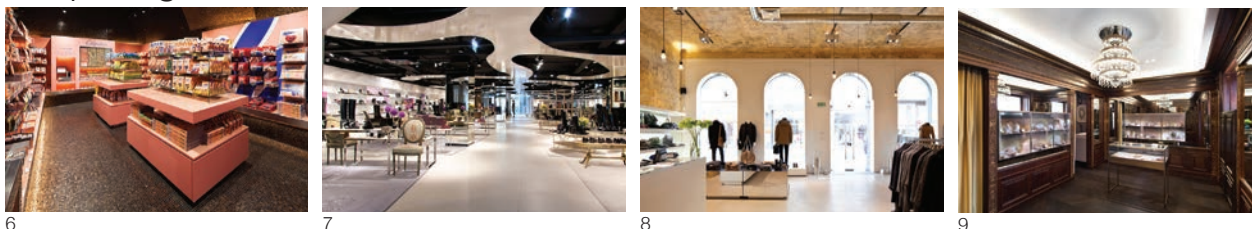
Pressekontakt: art:phalanx
Neubaugasse 25, A - 1070 Wien
T +43 1 524 98 03
presse@artphalax.at

Hotelarchitektur und Wohnbau



1. **Hotel Topazz**, Entwurf und Fassadengestaltung, Wien, 2012
2. **Hotel Caroline**, Neubau mit Anbindung an Bestandshotel, Wien, 2016
3. **25hours Hotel Wien**, Refurbishment und Aufstockung, Wien, 2011/2013
4. **Bellariastraße**, Dachgeschoßausbau gemeinsam mit Rollwagen Partner Architekten, Wien 2010
5. **Vivenotgasse 56**, Errichtung von 31 Wohnungen, Wien, 2014

Shopdesign



6. **Manner Stephansplatz**, Wien, 2004, Refurbishment 2016
7. **The 6th floor**, Flagship Shoestore im Kaufhaus Steffl, Kärntnerstraße, Wien, 2010
8. **NFIVE**, Shop Neubaugasse, Wien 2009
9. **Juweliere A.E. Köchert**, Re-Design eines Wiener Traditionsjuweliers am Hohen Markt, Wien 2015

Interiordesign

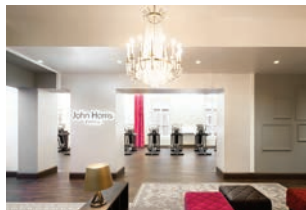


10. **Courtyard by Marriott**, Refurbishment und Interiordesign der Allgemeinflächen EG und Konferenzbereiche, Wien, 2017
11. **Villa M**, Interiorplanung einer Privatvilla, Wien, 2013
12. **Café Restaurant Grenadier**, Gastronomiebetrieb auf der historischen Burg Forchtenstein, 2016
13. **grätzhotel**, Umbau von Erdgeschoßlokalen für Hotelnutzung, Wien 2015-2016

Unternehmensarchitektur



14



15



16



6

- 14. Vinofaktor Vogau**, Genussregal mit Produkten und Produzenten der (Süd)Steiermark als Besucherattraktion, Ehrenhausen-Vogau, 2011
- 15. John Harris**, Fitnessstudio am Schillerplatz, Wien, 2013
- 16. Austrian Airlines Group**, Trainingsgebäude, Flughafen Wien, 2008
- 17. Donau Plex**, Refurbishment Cineplexx, Donauzentrum Wien, 2013

Ausstellungsgestaltung und Museumsbau



18



19



20



21

- 18. Architekturzentrum Wien**, Ausstellungsgestaltung „Das Gold des Az W“, Wien, 2013
- 19. Literaturmuseum der Österreichischen Nationalbibliothek**, Wien, 2015
- 20. Virgilkapelle Stephansplatz**, Zugang Kapellenraum und Einbau eines Schauraums, Wien, 2015
- 21. Expo-Pavillon 2017**, Gestaltung Österreich-Pavillon „Mit Hirn, Herz und Muskelkraft!“, Astana/Kasachstan, 2017

BWM Büroprofil

Das Wiener Architekturbüro BWM Architekten und Partner wurde 2004 von Erich Bernard, Daniela Walten und Johann Moser gegründet. Die Zusammenarbeit der drei begann bereits im Jahr 1998 als sie sich kennenlernten und erste gemeinsame Projekte realisierten. Markus Kaplan ist seit 2004 bei BWM, seit 2014 als Partner.

Im Büro von BWM Architekten arbeiten rund 40 Personen aus den Fachbereichen Architektur, Stadtplanung, Innenarchitektur, Interior Design, Graphic Design, bildende Kunst und Landschaftsarchitektur. Zu den zentralen Betätigungsfeldern des multinationalen Teams zählen Planungen und Bauten im urbanen Raum, darunter Wohnbauten, Hotelprojekte, Unternehmens- und Shoparchitektur sowie anspruchsvolle Kulturprojekte und Ausstellungsgestaltungen für renommierte Museen.

Unter den herausragenden Projekten der letzten Jahre befinden sich Hotels wie das international wahrgenommene Hotel Topazz oder das 25hours Hotel in Wien, aber auch der kürzlich fertiggestellte Umbau des Courtyard by Marriott Hotels Vienna/Prater Messe. Mit dem bahnbrechenden Konzept der grätzlhotels sind BWM Architekten 2016 zusammen mit den Partnern der Urbanauts Hospitality Group auch erstmals unter die Hotelbetreiber gegangen.

Aus der jahrelangen erfolgreichen Umsetzung innovativer Design- und Shopideen für Kunden wie Mango, BundyBundy, Nespresso oder Forever 21 entwickelte sich die international tätige Schwesterfirma bwmretail, die 2013 gegründet wurde und heute u.a. Aufträge für die Marriott Hotels ausführt. Dazu gehört das 2017 eröffnete erste MOXY Hotel Österreichs in Wien-Schwechat, dem weitere in ganz Europa folgen werden. Shopkompetenz mit einer umfassenden Beratung in Style, Branding und Firmenidentität haben BWM Architekten jüngst insbesondere auch bei renommierten Aufträgen wie dem Neudesign der Mannershops in Wien und Salzburg oder der sensiblen Transformation des Wiener Traditions-Juweliers A.E. Köchert bewiesen. Ein weiteres bemerkenswertes Projekt in der Kombination von lokalen Produkten, Ausstellungsdesign und Shopentwicklung ist das unternehmerische Gesamtkonzept für ein überdimensioniertes „Genussregal“ im südsteirischen Vogau.